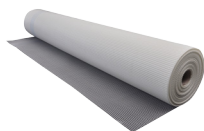
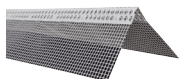


Tillbehör för armering av puts och montering av fasadisolering



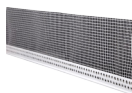
Armeringsnät

Glasfibernät för armering av DuraPuds 710 eller DuraPuds 810. Används på underlag där det finns risk för sprickbildning. Vi rekommenderar cirka 10 cm överlappning av nätet vid montering. Alkali-resistent akrylbelagt glasfibernät godkänt enligt Etag 004. Maskstorlek: 4 x 4 mm. Bredd: 110 cm. Längd: Rulle med 50 m. Åtgång: 1,1 meter nät per m² vägg



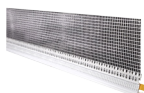
Hörnlist

Flexibel hörnlist av plast för förstärkning av hörn, dörr- och fönsterkarmar. Monteras i Alfix DuraPuds 710 eller DuraPuds 810. Storlek: 100 x 100 mm. Längd: Rulle med 25 m.



Bottenlist – Basic

Universallist av plast för montering nederst på väggyta av fast murverk eller skivunderlag. Ger en elegant avslutning och finish mot sockel. Skikt tjocklek - puts: 3 mm. Höjd: 100 mm. Längd: 2 m. Antal per paket: 25 st.



Bottenlist – Alu

Droppnäsprofil av plast med dubbelhäftande tejp för fixering vid montering. Används till startskenor av aluminium och fasadisolering med mineralull eller EPS. Säkerställer vattenavrinning från översidan och förhindrar kapillärsugning. Ger en elegant avslutning och finish mot sockel. Skikt tjocklek - puts: 6–8 mm. Längd: 2,5 m. Antal per paket: 50 st.



Startvinkel Flex

Vinkelprofil av plast för montering på vägg där fasadisolering börjar. Mycket lämplig för EPS och mineralull. Monteras med Alfix Slagdymling. Levereras i två storlekar:

- 50 mm vinkel för isoleringstjocklek: 50–90 mm. Längd: 2 m. Antal per paket: 15 st. inkl. hörnstycken, skarvskena och skarvtappar.
- 100 mm vinkel för isoleringstjocklek: 100–150 mm. Längd: 2 m. Antal per paket: 15 st. inkl. hörnstycken, skarvskenor och skarvtappar.



Bottenlist – Flex

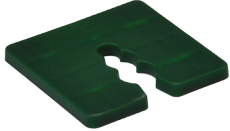
Vinkelprofil av plast med droppnäsa och armeringsnät för montering på fasadisolering tillsammans med Alfix Startvinkel – Flex. Monteras i Alfix DuraPuds 810 som avslutning vid sockelkant. Kräver 20 mm överlappning. Säkerställer vattenavrinning från översidan och förhindrar kapillärsugning. Ger en elegant avslutning och finish mot sockel. Skikt tjocklek - puts: 6–8 mm. Storlek: 60 x 100 mm. Längd: 2 m. Antal per paket: 25 st.





Slagdybel

Slagdybel för montering av Alfix Startvinkel på betong, murverk och lättbetong.
Borrdiameter: 8 mm. Borrdjup: 80 mm.
Åtgång: 4 st. per 2 m längd av Alfix Startvinkel – Flex.
Storlek: 8 x 80 mm.
Antal per paket: 100 st.



Justeringsplatta

Justeringsplattor av plast för att anpassa ojämna underlag vid montering av Alfix Startvinkel – Flex.
Används tillsammans med Alfix Slagdybel för att underlätta montering av Alfix Startvinkel – Flex på ojämna underlag.
Storlek: 50 x 50 mm.
Levereras i två tjocklekar: 2 mm (brun - Alfix vn. 8619) och 4 mm (grön – Alfix vn. 8620).
Antal per paket: 50 st.



Termodybel – EPS

Fasaddybel med deformationszon vid montering av EPS fasadisolering. Utgör ingen köldbrygga och kräver ingen eftermontering av isoleringsmaterial.
Material: Polyetylenankare med tillhörande plaststift av glasfiberförstärkt polyamid.
Godkänt enligt Etag 0114.
Underlag: Betong, murverk och lättbetong.
Levereras i två storlekar:

- Termodybel 8-EPS:
Längd 150 mm för isoleringstjocklek upp till 100 mm.
Förankringsdjup: 40 mm.
Borrdiameter: 8 mm. Borrdjup: Minst 60 mm.
Huvudets diameter: 60 mm.
Försänkning högst: 2 mm.
Antal per paket: 200 (Alfix vn. 8613)
- Termodybel 8-EPS:
Längd 210 mm för isoleringstjocklek upp till 100-150 mm
Förankringsdjup: 40 mm
Borrdiameter: 8 mm. Borrdjup: Minst 60 mm
Huvudets diameter: 60 mm
Försänkning högst: 2 mm
Antal per paket: 100 stk. (Alfix vn. 8621)
- Termodybel 10-EPS:
Längd 260 mm för isoleringstjocklek upp till 200 mm.
Förankringsdjup: 50 mm.
Borrdiameter: 10 mm. Borrdjup: Minst 70 mm.
Huvudets diameter: 60 mm.
Försänkning högst: 2 mm.
Antal per paket: 100 (Alfix vn. 8614)



Special EPS plug

Till montering av mindra ämnen: lampor, brevlåda och liknande
Max 5 kg per plug
Antal per påse: 10 st (Alfix vn. 8622)

Hänvisningar

Produktinfo:

- Alfix DuraPuds 615
- Alfix DuraPuds 703
- Alfix DuraPuds 710
- Alfix DuraPuds 804
- Alfix DuraPuds 810
- Alfix DuraPuds 830

Kontakta vår servicetekniska avdelning om du är osäker.
För senaste uppdaterade utgåva av detta datablad, besök alfix.com.