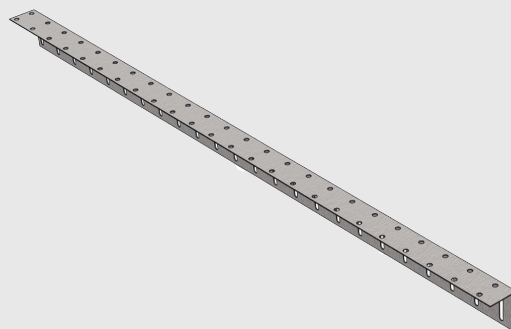


PRODUKTBLAD

LECA® TAKPROFIL



ALLMÄNT

Takprofil för enkel anslutning mot tak av invändiga Leca murverk. Takprofilen har avlånga infästningshål för teleskopisk infästning.

PRODUKTINFORMATION

Leca Takprofil är tillverkad av 0,7mm stålplåt. Levereras i bunt om 10 st/bunt

Mått (BxHxL): 50x70x1200mm

FÖRPACKNING

Leca Takprofil levereras på pall med 10 st/bunt.

ANVÄNDNINGSSOMRÅDE

Takprofilen förankras i taket för att förenkla anslutningen av murverket mot taket. Hålbilden i takprofilen gör att anslutningen går att få teleskopisk.

EGENSKAPER

- Enkel anslutning mellan invändiga Leca murverk och tak
- Förborrade hål i profilen för teleskopisk anslutning
- Klarar miljöklass MX1
- Mått (BxHxL): 50x70x1200mm

LAGRING

Leca Takprofil är mycket tåliga för fukt, frost och för på arbetsplatser normalt förekommande ämnen. Takprofilerna skyddas mot tryck och att annat material lagras ovanpå, då de blir svåra att tillämpa om dessa blir buktiga och sneda.

UTFÖRANDE

Leca Takprofil monteras i taket med skruv anpassat för underlaget i profilens runda hål. Montera fast profilen i taket innan murverket av Leca murats upp för högt. Fäst murverket i profilens avlånga hål. Ska anslutningen vara teleskopisk görs infästningen i mitten av det avlånga hålet i profilen.

Leca Takprofil monteras kant i kant.

SÄKERHETSFÖRESKRIFTER

Erforderlig skyddsutrustning används vid kapning

FRISKRIVNINGSKLAUSUL

Då det vid varje tillfälle råder olika förhållanden och förutsättningar, kan Leca Sverige AB inte ansvara för annat än att den information som lämnas här under rubriken "Produktspecifikation" är korrekt. Exempel på information och förhållanden, som ligger utanför Leca Sveriges ABs ansvar (vare sig detta särskilt påpekas eller inte), innefattar lagring, konstruktion, bearbetning, samverkansseffekt med andra produkter, arbetsutförande och lokala förhållanden.