



# EPOXYMASSA

## PRODUKTDATABLAD

Version: 2018-12-13

### BESKRIVNING AV PRODUKT

All-round snabbhärdande 2-komponent reparationsmassa

### ANVÄNDINGSOMRÅDE

Fogfyllande, slipbar och övermålningsbar, metallliknande massa. Fäster på metall, trä, sten, keramik, de flesta plaster etc. Massan är vattenresistent, men massan ska inte användas om limfogen permanent kommer att utsättas för vatten. Slipbar och övermålningsbar. Tål temperaturer från -40°C till +120°C.

### ARBETSBESKRIVNING

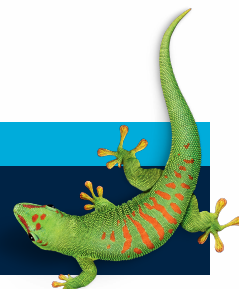
1. Ytorna skall vara rena, torra och fria från damm, olja och fett. För bästa fäste, rugga upp ytan med ett slippapper. 2. Skär av den mängd massa som behövs. 3. Knåda massan noga tills den får en homogen färg. Använd skyddshandskar. 4. Applicera massan så att den får god kontakt med underlaget. Massan blir hård efter 5-10 min. och blir genomhärdad och bearbetningsbar efter 30-60 min.

### MILJÖ & HÄLSA

Produktens innehåll, är enligt gällande lagstiftning, klassat som irriterande och miljöfarligt. Undvik kontakt med huden. Använd lämpliga handskar. Ej brandfarligt. För ytterligare information, se säkerhetsdatablad

### KONTAKTA OSS

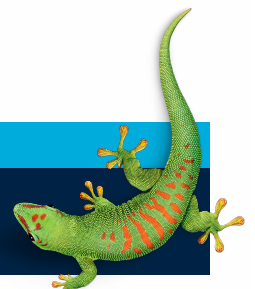
TLF 042-19 50 00  
[info.se@bostik.com](mailto:info.se@bostik.com)



**KONTAKTA OSS**

**TLF 042-19 50 00**

**info.se@bostik.com**



**Bostik AB**, Strandbadsvägen 22, Box 903, SE-251 09 Helsingborg Tlf: +46 (0)42-19 50 00, Fax: +46 (0)42 19 50 21, [www.bostik.se](http://www.bostik.se)

Disclaimer: De tekniska data vi redovisar, liksom våra anvisningar och rekommendationer är samtliga baserade på en mångfald försök och på vår erfarenhet. De är avsedda att hjälpa förbrukaren att finna den lämpligaste arbetsmetoden och få bästa möjliga resultat. Då förbrukarens förhållanden ligger utanför vår kontroll kan vi ej påtaga oss något ansvar för de resultat som denne erhåller vid produktens användning.

## TEKNISK DATA

Egenskaper före applicering	
Typ av massa	Epoxyassa, tvåkomponent
Färg	Bas: grå Härdare: mörkgrå
Densitet	Blandad massa 2,0 kg/liter
Brandfarlig	Nej
Lagring	2 år i oblandat skick, vid rumstemperatur
Egenskaper efter applicering	
Färg	Mörkgrå
Beständighet	Mycket god vid tillfällig vattenpåverkan. Inte lämplig vid permanent kontakt med vatten. Mycket god beständighet mot vanliga hushållskemikalier och lösningsmedel
Rengöring	Överflödiga massa skärs bort med en vass kniv innan massan härdat helt

### KONTAKTA OSS

TLF 042-19 50 00

[info.se@bostik.com](mailto:info.se@bostik.com)

