

# Maxi Bond Seal

## PRODUKTDATABLAD

Version: 2017-01-11

### BESKRIVNING AV PRODUKT

Maxi Bond Seal är ett elastiskt monteringslim och fogmassa ( $\pm 20\%$  rörlighet) med brett användningsområde och goda miljöegenskaper på SMP-bas. Produkten passar i byggprojekt och situationer där det ställs höga krav på miljöegenskaper och material med låga emissioner. Produkten härdar mha av fukten i luften till en elastisk limfog som bibehåller sin rörlighet även om den utsätts för fukt, solljus och kallt klimat.

Produkten kan ersätta många andra typer av lim och fogtyper (silikoner, trälim, kontaktlimmer, akrylfogmassa, PU fogmassa, spackel, nåtmassa, fönsterkitt, specialfogar för natursten etc.) i flertalet situationer eftersom produkten har: hög vidhäftning mot flera materialtyper; hög beständighet mot väder och fysisk påfrestning; påverkar inte underlaget kemisk eller genom utfällningar; motstår mögelpåväxt i våta utrymmen; fungerar som en övermålningsbar yta för flertalet färgtyper; icke frostkänslig massa – kan förvaras i nära anslutning till arbetsplatsen.

Limprestanda - Drag slutstyrka: 280 ton/m<sup>2</sup>; Drag Initalstyrka: 50 kg/m<sup>2</sup>; Skjuvstyrka slutstyrka: 160 ton/m<sup>2</sup>; Monteringshugg/vägghängd: 50 kg/m<sup>2</sup>

### ANVÄNDNINGSMÅNOMRÅDE

Maxi Bond Seal används för att foga, fylla, täta och limma de allra flesta materialtyper på både torra och fuktiga underlag, inomhus så väl som utomhus där det ställs krav på en beständig och rörelseupptagande limning eller fogmassa.

Utöver general fogning och limning mot vanligt förekommande byggmaterial är Maxi Bond Seal även idealiska för: Foga mot natursten (marmor och granit); Toppförgsegla och kitta glas/fönster; Foga och limma i våtrum inklusive våtzone; Nåta trädäck inne och ute; Rörelseupptagande fog i olika typer av golvkonstruktioner av betong, trä eller PVC-matta; Limma och täta takpannor, plåt och hängrännor!

Fäster mot i princip alla förekommande byggmaterial som exempelvis: trä, metaller (lackerade och obehandlade), betong, metall, keramiska material, glas, sten, marmor samt plast (ej PE /PP/PFTE).

### ARBETSBESKRIVNING

Maxi Bond Seal har många användningsområden som lim, fog- och tätningsmassa. Se nedan för olika användningsområden.

**Limning** - Ytorna skall vara torra och rena och fria från fett för bästa resultat. Skär av patronspetsen till lämplig storlek. Applicera på ena ytan med hjälp av en patronspruta. Pressa samman ytorna inom 10 min och fixera. Vid limning av täta material måste fukt tillföras när limfogen/förbandet är bredare än 50 mm. Breddare limfogar kan innebära att limfogen inte blir genomtorr och full stryka inte uppnås. Tillför fukt genom försiktig vattensprayning av pålagd limfilm/fog. Styrkan i en limfog blir aldrig högre än bärlagets av underlaget. Provlimma alltid plaster eller gummi. Limmet fäster ej mot feta plaster (PP/PE/PFTE).

**Tätande fog** - med begränsat behov av rörelseupptagning - För bästa resultat ska ytorna vara fria från fett och damm. Olje- och fettrester, framförallt på metall, glas etc avlägsnas. Högt fuktighet i betong och trä försämrar vidhäftningen. Vittrad målning på metall och trä är olämplig som underlag. Använd maskeringstejp för att undvika att omkringliggande ytor täcks med fog. Avlägsna maskeringstejpen efter att fogytan slätats till. Den bästa vidhäftningen uppnås när fogen fylls väl vid sprutningen utan luftfickor och fogytan sedan tryckes till vid efterslätningen, så att materialet får full kontakt med anläggningsytorna.

Fukta fingret med såpvatten och jämna av ytan. Avlägsna omedelbart maskeringstejpen.

**Fog med krav på rörelseupptagning** - Ytorna vara fria från fett och damm. Olje- och fettrester, framförallt på metall, glas etc avlägsnas. Högt fuktighet i betong och trä försämrar vidhäftningen. Vittrad målning på metall och trä är olämplig som underlag.

**Primerbehandling:** Vid fogning mot sugande underlag, som t ex betong, ska primer 5075 användas. Mot ej sugande fogtyper, som t ex glas, keramik, gips, PVC och lackerade ytor, användes ej primer, men för rengöring och bottenkommanderas förbehandling med Bostik Cleaner & Aktivator.

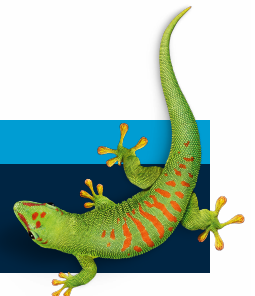
**Bottningsmaterial:** Fogen bottenas med t ex Bostik Bottningslist och fixeras på korrekt fogdjup (se av Fogdimensionering). För att undvika skador på bottningslistan, vilket kan ske vid tillslutning av fogmassan, används ett skyddande material som till exempel ett skyddsfilm eller polytetentape för att förhindra att fogmassan häftar mot fogkanten. Fogkanterna kan, om så erfordras, maskeras med tape, som avlägsnas omedelbart efter tillslutning av fogmassan.

**Fogdimensionering:** Det är ytterst viktigt att fogbredden på konstruktionsstadiet rätt dimensioneras med hänsyn till både de förväntade rörelserna i fogen och till den maximalt tillåtna rörelsen för tätningsmedlet (för Bostik Maxi Bond Seal  $\pm 20\%$  tryck och

**KONTAKTA OSS**

**TLF 042-19 50 00**

**info.se@bostik.com**



Bostik AB, Strandbadsvägen 22, Box 903, SE-251 09 Helsingborg Tlf: +46 42 19 50 00. Detta dokument är ett tekniskt dokument och kan innehålla tekniska detaljer som inte är avsedda för allmänheten. De tekniska data vi redovisar, liksom alla andra tekniska data, är baserade på en mängd försök och på vår erfarenhet. De är avsedda att användas som vägledning och inte som ett slutgiltigt resultat. Då förbrukarens förhållanden ligger utanför vår kontroll kan vi ej påtagligt ha något ansvar för resultat som inte erhålls vid produktens användning.

## TEKNISK DATA

Egenskaper före applicering	
Arbetstemperatur	5°C till 35°C
Limåtgång	Limsträng ø 5mm 15 lpm/l
Brandfarligt	Nej
Applicering	Handspruta
Egenskaper efter applicering	
Rengöring	Ohärdat lim borttages med Bostik Adhesive Cleaner, Rödspit alternativt lacknafta. Torkat lim borttages mekaniskt.
Ythårdning	30 min vid 23°C, 50% RF. Bearbetningstid ca 15 min.
Kemikaliebeständighet	God vid kontakt med utspädda syror, lut och lösningsmedel
Övermålningsbar	Ja, med vattenbaserade färger dispersionsfärger. För övriga färgtyper gör ett prov.
Hårdning	1 dygn = 4 mm 7 dygn = 15 mm
Hållfasthetstillväxt	Full hållfasthet erhålls efter 4-7 dygn, beroende på konstruktion, temperatur och luftfuktighet
Temperaturbeständighet	-30°C till 80°C, temporärt 90°C
Hårdhet	ca 40°Shore A, 14 dygn, +25°C, 50% RF
Fuktbeständighet	Mycket god på uttorkad limfog/fogmassa
Åldringsbeständighet	Mycket god

### KONTAKTA OSS

TLF 042-19 50 00

[info.se@bostik.com](mailto:info.se@bostik.com)

