



BOTTNINGSLIST

PRODUKTDATABLAD

Version: 2016-05-31

BESKRIVNING AV PRODUKT

Bostik Bottningslist är en profilerad list tillverkad av polyetencellplast med helt slutna celler. Den levereras i följande dimensioner: 10, 13, 16, 20, 24 och 30 Ø. Profilens skurna yta minskar risken för luftblåsor i fogmassan, vilket annars ofta sker då profilen med ythud skadas vid monteringen. Bostik Bottningslist är beständig mot alkalisk fukt samt mot de flesta kemikalier. Den slutna cellkonstruktionen ger mycket låg absorption av fukt eller vatten. Profilen har mycket god värmeisoleringsförmåga, vilket ger mindre värmeförluster i fogen och bidrar till att man får en torr fog med lång livslängd.

ANVÄNDINGSOMRÅDE

Bostik Bottningslist är avsedd att användas som bottningsmaterial och drevningslist i rörelsefogar.

ARBETSBESKRIVNING

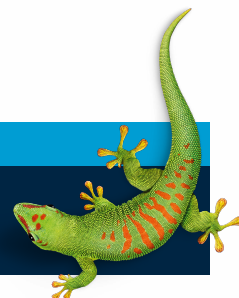
En fog bör utformas så att det största djupet finns vid anliggningsytorna och det minsta i mitten. För att få en sådan fog använder man lämpligen ett bottningsmaterial med cirkulärt tvärsnitt exempelvis Bostik Bottningslist. Bottningslistens dimension skall väljas så att listan sitter ordentligt fast och ej glider in i fogen då fogmassan appliceras. Lämpligt riktvärde är att listan skall vara minst 2 mm större än fogbredden. Bostik Bottningslist placeras på lämpligt djup i fogen. Man bör ej använda verktyg med skarpa kanter eftersom profilen då kan skadas. Det är väsentligt att foglistan skarvas så tätt som möjligt och att man ej drar i listan så att den töjer sig. Om listan läggs i fogen i töjt tillstånd kan den efter en tid krympa, vilket kan medföra nedsjunkning eller t o m brott i fogmassan.

MILJÖ & HÄLSA

KONTAKTA OSS

TLF 042-19 50 00

info.se@bostik.com



TEKNISK DATA

Typ	Profilerad rund list av polyetencellplast med helt slutna celler
Färg	Grå
Åldringsbeständighet	Mycket god.
Kemisk beständighet	Beständig mot alkalisk fukt samt mot de flesta kemikalier.
Värmeledningstal	0,036-0,045 W/°C m ² vid 10°C (DIN 52 612)
Vattenabsorption	2 vol% efter 7 dygns vattenlagring i 20°C.
Densitet	30 kg/m ³ (DIN 53 420.)
Draghållfasthet	0,4 N/mm ² (DIN 53 571)
Kompressionsmotstånd	0,11 N/mm ² vid 50% kompression (DIN 53 577)
Återgångsförmåga	97%.

KONTAKTA OSS

TLF 042-19 50 00

info.se@bostik.com

