



# Power Bond

## PRODUKTDATABLAD

Version: 2016-09-19

### BESKRIVNING AV PRODUKT

Lösningsmedelfri, akryl/vattenbaserat monteringslim med extremt monteringshugg och hög slutstyrka. Slytstyrkan uppnås redan efter ett dygn. Limmet appliceras enkelt med patronsspruta utan att rinna. Limmet har en fyllande förmåga och tar upp ojämnheter i underlaget. Ger en stum limfog med hög limstyrka vid limning av ytor där minst en av ytorna är sugande. Lämpar sig för limning i miljöer med inomhusklimat eller där fogen är skyddad från fukt och nederbörd.

Limrester tvättas enkelt bort med vatten.

### ANVÄNDINGSOMRÅDE

Power Bond används för att limma de allra flesta materialtyper på torra och underlag. Används främst i inomhus eller andra utrymmen utan förhöjd fuktighet. Använd limmet när det ställs krav på att det limmade föremålet ska fästas utan stöd eller när det ställs krav på limfog med kort härdtid

Fäster mot i princip alla förekommande byggmaterial som exempelvis: trä, metaller (lackerade och obehandlade), betong, metall, keramiska material, PVC, glas, sten, cellplast samt plast (ej PE /PP/PFTE). Minst en av ytorna måste vara sugande/porös.

### ARBETSBESKRIVNING

Ytorna skall vara torra och rena och fria från fett. Skär av patronspetsen till lämplig storlek. Applicera på ena ytan med hjälp av en patronsspruta. Applicera limsträngar 5 mm breda i rader med 30 mm avstånd. Pressa i 10 sekunder till ca 2-3 mm skikt. Styrkeuppbyggnaden i limmet börjar efter några minuter. Det limmade föremålet kan som regel lämnas utan stöd eller fixering efter detta (förutsätter att vikten initialt inte överstiger 110 kg per kvadratmeter limmyta). Slutlig limstyrka uppnås efter 1 dygn.

Icke härdat lim tvättas bort med vatten. Härdat lim tas bort mekaniskt.

Styrkan i en limfog blir aldrig högre än bärigheten av underlaget. Provlimma alltid plaster eller gummi. Limmet fäster ej mot feta plaster (PP/PE/PTFE).

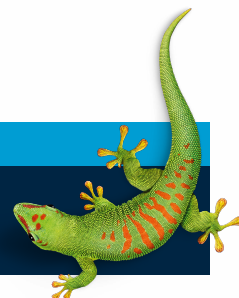
### MILJÖ & HÄLSA

Produktens innehåll är, enligt gällande lagstiftning, ej klassat som hälso- eller brandfarligt. Produkten är fri från biocider. För ytterligare information, se säkerhetsdatablad.

### KONTAKTA OSS

TLF 042-19 50 00

[info.se@bostik.com](mailto:info.se@bostik.com)



## TEKNISK DATA

Egenskaper innan applicering	
Konsistens	smidig massa
Lagringsbeständighet	Minst 18 månader i obruten förpackning. Lagras torrt och svalt.
Densitet	1.30 g/cm <sup>3</sup>
Egenskaper efter applicering	
Arbetstemperatur	5°C till 30°C
Härdsystem	Härdar genom värme
Färg	Beige
Limåtgång	Limsträng ø 5mm 15 lpm/l
Brandfarligt	Nej
Applicering	Handspruta

### KONTAKTA OSS

TLF 042-19 50 00

[info.se@bostik.com](mailto:info.se@bostik.com)

