

MONTERINGSANVISNING



Bender kantsäkring

Bender kantsäkring är det rätta stödet i alla lägen. En smidig kantsäkring som spikas fast i underlaget. Den är rak, men kan böjas åt båda hållen och formas till kurvor efter att stagkanten klippts av.

MONTERINGSANVISNING



Kantsäkring 2,44 m

Art nr 2935110

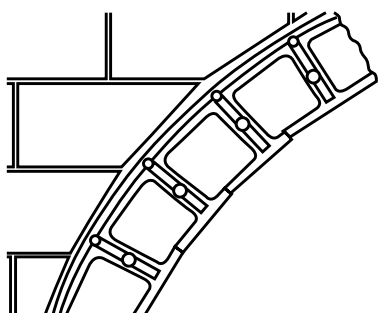


Bild 1. Mjuk innerkurva

Skär av banden och böj Bender Kantsäkring till önskad form.

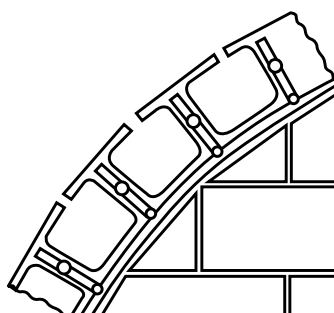


Bild 2. Mjuk ytterkurva

Skär av banden och böj Bender Kantsäkring till önskad form.

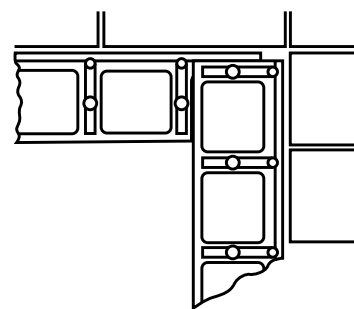


Bild 3. Innerhörn

Skär av Bender Kantsäkring och placera mot hörnet. Sätt alltid spik i skarven.

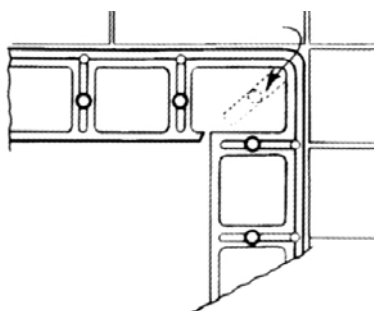


Bild 4. Innerhörn alt. 2

Klipp av Bender Kantsäkring och böj till önskad form. Sätt alltid spik i hörnet.

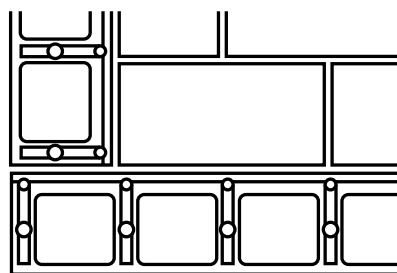


Bild 5. Ytterhörn

Skär av Bender Kantsäkring och placera mot hörnet. Sätt alltid spik i skarven.

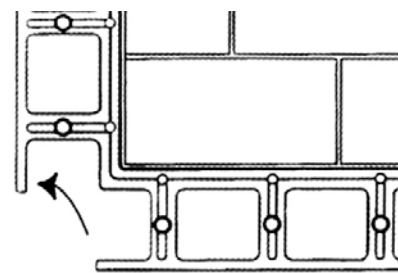


Bild 6. Ytterhörn alt. 2

Skär av Bender Kantsäkring och placera mot hörnet. Sätt alltid spik i hörnet.

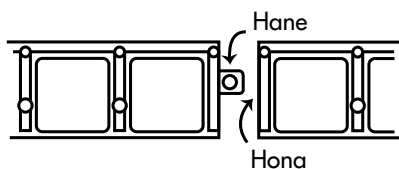


Bild 7. Sammankoppling av Bender Kantsäkring

Bender Kantsäkring sammankopplas med hane och hona. Sätt alltid spik i skarven.

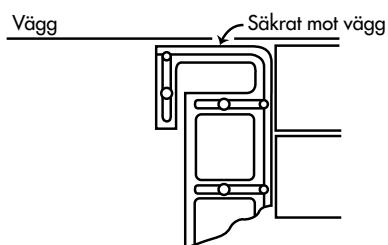


Bild 8. Avslut mot vägg

Böj och spika Bender Kantsäkring för att lämna ett korrekt avslut mot vägg.