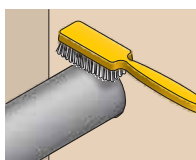
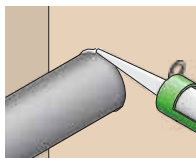


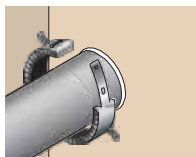
MONTERINGSANVISNING BRANDMANSCHETT



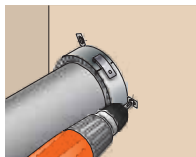
- Totala måttet på diametern på hålet för rörgenomföringen får inte överstiga mer än 20 mm av rörets totala diameter.
- Se till att manschettens kontaktyta är plan och fri från hinder.
- Ta bort all smuts och alla lösa partiklar.



- Täta eventuella spalter runt röret med Novipro Brandfog eller brandskyddsmassa för bästa ljudisolering och tätning mot rök.
- Vid montage i vägg fodras en manschett på vardera sida av väggen. Vid montage i bjälklag ska en manschett monteras i på undersidan av golvet.



- Välj lämpliga skruv/expander av stål som inte kräver plastkomponenter för att fästa (dvs. 50 mm x 8 mm betongskruv av stål, minst 50 mm långa expanderbultar eller expanderskruvar av stål).
- Börja med att fästa manschetten runt röret och markera positionerna för infästningarna på väggen/golvet. Ta sedan bort röret och borra hål i lämplig storlek.



- Fäst manschetten runt röret genom att dra igenom och vika tillbaka fästningen. Placera röret mot ytan och justera in det mot de förborrade hålet.
- Fäst röret mot ytan med lämplig stålskruv eller stålbult.

OBS! Manschetterna ska fästas mot båda sidorna av vägg, men endast mot undersidan av golv.

Viktigt att tänka på

Brandmanschetter är avsedda att användas inomhus men har genomgått mekanisk testning och hållbarhetstestning. De svällande komponenterna påverkas inte av fukt. Manschetterna kan även användas i temperaturer under 0 °C.

Underhåll

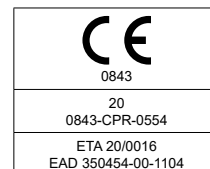
Inget rutinunderhåll krävs men regelbunden inspektion för eventuella skador rekommenderas.

Förvaring

Brandmanschetterna bör förvaras torrt mellan 5 °C och 40 °C.

Hållbarhet

Hållbarheten är obegränsad vid rekommenderade förvaringsförhållanden.



Brandmanschett i mellanväggar eller tegel-/betongväggar med en tjocklek på minst 100 mm.

Rörtyp	Rörets ytterdiameter (mm)	Rörets vägg tjocklek (mm)	Manschett storlek	Brandmotstånd (minuter)	
				Integritet/ täthet (E)	Integritet/täthet och isolering (EI)
PVC-U-rör (EN 1329-1, EN 1452-2, EN 1453-1)	20 – 40	3,0	Välj den manschett- storlek som har samma ytterdiameter som röret eller närmast större dia- meter (se dimensions- tabellen för brandman- schetterna)	120	120
	41 – 82	3,2		120	120
	83 – 110	2,7 – 6,6		120	90
	125 – 160	2,5 – 9,5		120	120
PE-rör (EN 1519-1, EN 12201-2, EN1266-1) ABS-rör (EN 1455-1) SAN+PVC-rör (EN 1565-1)	20 – 40	3,8		120	120
	41 – 50	4,6		120	120
	51 – 75	6,8	120	120	
	76 – 110	6,6	120	90	
	111 – 160	14,6	60	60	

Brandmanschett i tegel-/betongväggar med en tjocklek på minst 100 mm.

Rörtyp	Rörets ytterdiameter (mm)	Rörets vägg tjocklek (mm)	Manschett storlek	Brandmotstånd (minuter)		
				Integritet/ täthet (E)	Integritet/täthet och isolering (EI)	
PVC-U-rör (EN 1329-1, EN 1452-2, EN 1453-1)	110	1,8 – 4,2	Välj den manschett- storlek som har samma ytterdiameter som röret eller närmast större dia- meter (se dimensions- tabellen för brandman- schetterna)	240	240	
	111 – 160	2,5		240	240	
PE-rör (EN 1519-1, EN 12201-2, EN1266-1) ABS-rör (EN 1455-1) SAN+PVC-rör (EN 1565-1)	160	6,2		240	240	
	Nitrilgummiisolerad rörspiral (PE) för dricksvatten	80		N/A	240	240
		Stålrör + 13 mm kontinuerlig brännbar nitrilgummiisolerings		48	1,5 – 14,2	240
Stålrör + 19 mm kontinuerlig brännbar nitrilgummiisolerings	114	2,0 – 14,2		240	120	

Brandmanschett i tegel-/betongväggar med en tjocklek på minst 150 mm.

Rörtyp	Rörets ytterdiameter (mm)	Rörets väggjocklek (mm)	Manschett storlek	Brandmotstånd (minuter)	
				Integritet/ täthet (E)	Integritet/täthet och isolering (EI)
PVC-U-rör (EN 1329-1, EN 1452-2, EN 1453-1)	20 – 40	3,0	Välj den manschett- storlek som har samma ytterdiameter som röret eller närmast större dia- meter (se dimensions- tabellen för brandman- schetterna)	240	240
	41 – 82	3,2		120	120
	83 – 110	1,8		180	180
	83 – 110	1,9 – 10		120	120
	111 – 160	2,5		180	180
	111 – 160	2,6 – 9,5		90	90
PE-rör (EN 1519-1, EN 12201-2, EN1266-1) ABS-rör (EN 1455-1) SAN+PVC-rör (EN 1565-1)	20 – 40	3,7		180	180
	41 – 50	11,6		120	120
	51 – 90	5,1		180	180
	91 – 110	4,2		180	180
	111 – 160	6,2		120	120
PP (DIN 8077/8078, EN ISO 15494)	20 – 40	3,7		240	240
	41 – 50	1,8		240	240
	41 – 50	1,9 – 2,8		120	120
	51 – 75	1,9	180	180	
	76 – 90	2,2	240	240	
	91 – 110	2,7	240	240	
Nitrilgummiisolerad rörs spiral (PE) för dricksvatten	80	N/A	240	240	
Stålrör + 13 mm kontinuerlig brännbar nitrilgummiisolering	48	1,5 – 14,2	120	120	
Stålrör + 19 mm kontinuerlig brännbar nitrilgummiisolering	114	2,0 – 14,2	60	60	

Brandmanschett använd med minst 50 mm Brennix Brandskyddsmassa på 50 mm tjock 140 kg/m³ fiberskiva av mineralull.

Rörtyp	Rörets ytterdiameter (mm)	Rörets väggjocklek (mm)	Manschett storlek	Brandmotstånd (minuter)	
				Integritet/ täthet (E)	Integritet/täthet och isolering (EI)
PVC-U-rör (EN 1329-1, EN 1452-2, EN 1453-1)	20 – 40	3,0	Välj den manschett- storlek som har samma ytterdiameter som röret eller närmast större dia- meter (se dimensions- tabellen för brandman- schetterna)	120	120
	41 – 82	3,2		120	120
	83 – 110	1,8		120	120
	83 – 110	1,9 – 10		120	120
	111 – 160	2,5		120	120
	111 – 160	2,6 – 9,5		90	90
PE-rör (EN 1519-1, EN 12201-2, EN1266-1) ABS-rör (EN 1455-1) SAN+PVC-rör (EN 1565-1)	20 – 40	3,7		180	180
	41 – 50	11,6		120	120
	51 – 90	5,1		120	120
	91 – 110	4,2		120	120
PP (DIN 8077/8078, EN ISO 15494)	111 – 160	6,2		120	120
	20 – 40	3,7		240	240
	41 – 50	1,8		240	240
	41 – 50	1,9 – 2,8		120	120
	51 – 75	1,9	120	120	
	76 – 90	2,2	120	120	
Nitrilgummiisolerad rörspiral (PE) för dricksvatten	91 – 110	2,7	120	120	
	80	N/A	120	120	
Stålrör + 13 mm kontinuerlig brännbar nitrilgummiisolerung	48	1,5 – 14,2	120	120	
Stålrör + 19 mm kontinuerlig brännbar nitrilgummiisolerung	114	2,0 – 14,2	60	60	

Distribueras av: Dahl Sverige AB | Optimera Svenska AB | Bevego Byggplåt & Ventilation AB

Box 67, 177 22 Järfälla, Sverige
www.dahl.se | www.optimera.se | www.bevego.se

Teknisk Support

Telefon: 020-62 66 22

E-post: tks@novipro.se