

Paketet innehåller:
Spegel med belysning och transformator.

Tekniska data

Utförande: Fyrkantig LED spegel
Ljuskälla: LED
Kapslingsklass: IP44
Ström: 230 V

Artikelnummer	Storlek B x H	Färgtemperatur	Effekt
8948391	450 x 700 mm	4000 / 6000 K	36 W
8948392	600 x 700 mm	4000 / 6000 K	42 W
8948393	900 x 700 mm	4000 / 6000 K	55 W
8948394	1 200 x 700 mm	4000 / 6000 K	65 W



Läs alltid säkerhetsföreskrifterna före installation och användning.

VIKTIGT!

Kontrollera produkten omedelbart vid leverans så att den inte har några transportskador eller tillverkningsfel och att inga delar saknas. Hantera produkten varsamt och skydda den mot stötar, särskilt runt om glasets kanter.

Allmänna säkerhetsföreskrifter

- Läs alltid manualen före användning och spara den för framtida bruk.
- Produkten är endast avsedd för inomhusbruk.
- Elanslutningarna och eventuella elreparationer får endast utföras av behörig elektriker som utför arbetet fackmannamässigt och enligt de bestämmelser och föreskrifter för elinstallationer som gäller i landet.
- Kontrollera att produktens spänning överensstämmer med eluttaget.
- Slå av huvudströmmen före installation och underhåll.
- Om nätsladden får några skador ska den endast bytas ut av tillverkaren eller tillverkarens service center eller behörig tekniker för att undvika personskada.
- Produkten kan användas av barn från 8 år och uppåt, samt av personer med nedsatt fysisk eller mental förmåga eller brist på erfarenhet eller kunnande, om de övervakas eller har fått instruktioner angående användningen av produkten på ett säkert sätt och förstår de involverade riskerna.

Användning

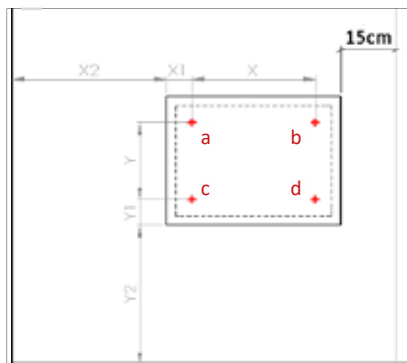
Spegelbelysningen sätts på och stängs av genom att trycka på den runda touchknappen på spegelglaset.

Skifta mellan varm- och kallvitt belysning, genom att hålla in touchknappen.

Rengöring och skötsel

- Slå av strömmen innan rengöring.
- Rengöring rekommenderas med fuktad mjuk trasa eller med mildare rengöringsmedel.
- Använd ej rengöringsmedel som innehåller slipmedel, starka syror, ammoniak eller klorin. Stålull eller slipsvamp ska heller inte användas.
- Torka alltid ytorna torra med mjuk trasa för att undvika fläckar på ytan.

Montering



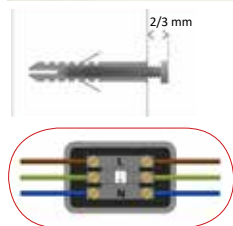
För att underlätta installationen har vi bifogat en pappersmall som hjälp för att märka ut hålen i väggen..

1. Vik upp pappersmallen och sätt fast den på spegelns baksida för att kontrollera att hålen överensstämmer.



2. Placera ut pappersmallen så att den sitter helt rakt med hjälp av ett vattenpass. Tejpa sedan fast mallen på väggen och märk ut monteringshålerna med hänsyn till spegelns kant.

Utför håltagning och infästning enligt gällande branschregler.



3. Elanslutning utförs enligt gällande branschregler.

Obs! Koppingsdosa medföljer ej.

4. Häng upp spegeln.

Obs! Om spegeln har sidoskruvar i rostfritt stål, se då till att de är ordentligt åtdragna.



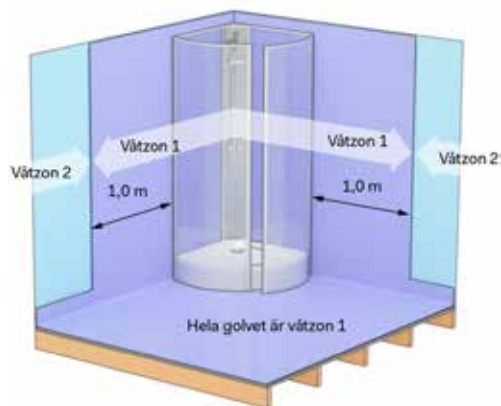
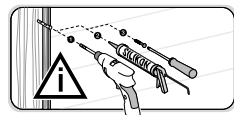
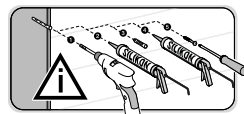
Vid infästning i våtrum ska Branschregler Säker Vatteninstallation följas

Skruvinfästningar

Ska göras i massiv konstruktion, exempelvis träreglar, träkortlingar, betong eller i annan konstruktion som är provad och godkänd för infästning. Vid montering på vägg med skivor på reglar ska väggkonstruktionen vara provad och godkänd för detta, annars måste väggen förstärkas på annat sätt med till exempel kortlingar.

Tätningar av infästningar i våtzon

Alla infästningar ska tätas mot väggens tätskikt. Material för tätning, exempelvis silikon, ska fästa mot underlaget och vara vattenbeständigt, mögelresistent och åldringsbeständigt.



För att minimera risken för fuktskador, så är det viktigt att alltid montera i våtzon 2, enligt GVK:s branschregler Säkra Våtrum.

Tillverkaren kan inte garantera kvaliteten och livslängden på produkten om inte monterings- och skötselanvisningen följs.



Denna produkt överensstämmer med de väsentliga kraven i EG-direktiven.



Denna märkning anger att produkten inte någonstans i hela EU får kastas tillsammans med annat hushållsavfall.



Produkten är skyddsisolerad. Vilket innebär att den kan användas både i jordade och ojordade kontakter.



Endast för inomhusbruk.



För att förhindra eventuell skada på miljön eller människors hälsa på grund av okontrollerad avfallshantering, bör du återvinna den på ett sätt som främjar en hållbar återanvändning av materiella resurser.



Spegeln får ej täckas över med värmeisolerande material.