

# VINDSKYDDSSYSTEM

TORRA OCH TÄTA YTTERVÄGGAR MED  
GLASROC X STORM®



# Glasroc X Storm®

**Glasroc X Storm Vindskyddssystem är utvecklat för byggnader där det ställs höga krav på både fuktsäkerhet och energieffektivitet. Systemet är vind- och vattentätt och håller under hela byggnadens livslängd. Testat, dokumenterat och tryggt.**

**Glasroc X Storm Vindskyddssystem består av vindskyddsskivan Glasroc X Storm samt ett sortiment av profiler, tejp och skruvar. Vindskyddsskivan består av en glasfiberarmerad gipskärna som är omsluten av en fukttålig och formstabil glasfiberduk. Glasroc X Storm Vindskyddssystem är utvecklat och testat för att användas på lätta ytterväggar av stål, med Gyproc THERMONomic, eller på regelstomme av trä.**

## *Ett säkert tips:*

**Vind- och vattentätt  
Energibesparande Flexibel  
byggprocess, kan vara utan fasad  
i upp till 12 månader Minst 25 års  
funktionalitet  
Brandsäker  
Tillverkad i Sverige**

## FÖRSTA KLASSENS VINDSKYDD

Glasroc X Storm Vindskyddssystem är testat med olika lösningar för skarvar och underlag. För att få ett tätt och fullgott skydd mot slagregn och luftläckage används förseglingstejpen Glasroc X Sealing Tape på skivskarvarna. Därigenom säkerställs att ytterväggen får en energieffektiv och fuktsäker lösning som håller under hela byggnadens livslängd.

## FÖRSTA KLASSENS FUKTSÄKRING

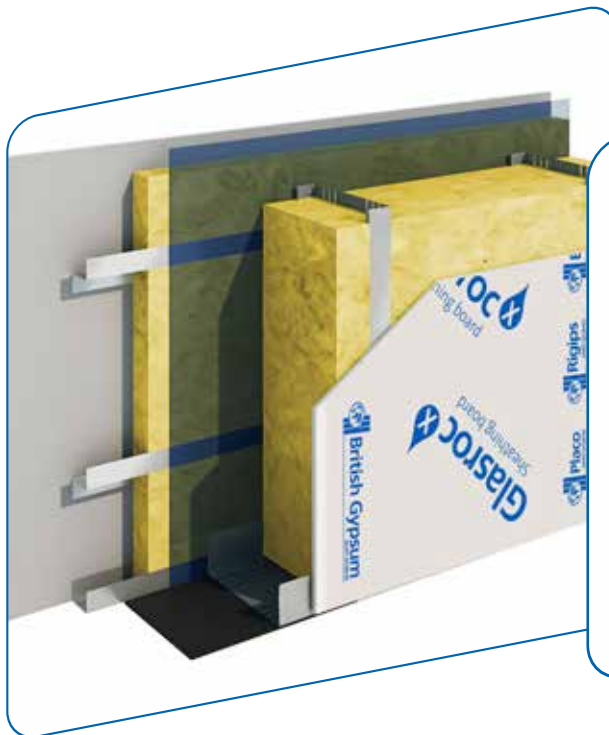
Systemets fuktsäkra lösningar innebär att man undviker fuktskador både under byggnadstiden och under byggnadens livslängd.

Glasroc X Storm är testat i förhållande till standarden EN15283-1 och uppfyller bästa klass (H1) för vattenabsorption på maximalt fem procent. Den formstabila glasfiberduken säkerställer att skivans funktion upprätthålls även om den blivit utsatt för fukt upprepade gånger. Om behov uppstår kan skivan, under normala Svenska förhållanden stå monterad i upp till 12 månader innan den fasadbekläds vilket ger entreprenören en större flexibilitet i byggprocessen.

## DET BÄSTA AV TVÅ VÄRLDAR

Glasroc X Storm vindskyddsskivor förenar de traditionella gipsskivornas goda funktions- och monteringsmässiga fördelar med mineralskivans goda mögelresistens och formstabilitet. Glasroc X Storm är en modern lösning som tillfredsställer framtidens krav på byggnader.





### GLASROC X STORM - TESTAT OCH SYSTEMSÄKRAT GYPROC VINDSKYDDSSYSTEM

#### Glasroc X Storm

Vindskyddssystem är ett komplett system bestående av vindskyddsskiva, förseglingstejp samt övriga tillbehör. Systemet kan om behov uppstår vara exponerat för väder och vind i upp till 12 månader. Vindskyddssystemet är vädertestat och åldersbeständigt i minst 25 år när det är monterat bakom ett ventilerat klimatskydd.



Glasroc X Storm har genomgått SPs testmetod 2899 för mögelresistens och klassificeras i klass 0 – ingen påväxt.

#### UPPBYGGNAD OCH EGENSKAPER

Glasroc X Storm är ett komplett system för vindskydd i ytterväggar. Ytterväggarna kan antingen byggas med en regelstomme av slitsade stålprofiler eller med en regelstomme av trä.

#### GLASFIBERINNEHÅLL I GLASROC X STORM

Glasroc X Storm innehåller glasfiber vilket kan ge upphov till hudirritation om du är känslig. Handskar och täckande klädsel rekommenderas därför vid hantering av skivan. Vid behov använd andningskydd med partikelfilter typ P2. Säkerhetsdatablad finns på [www.gyproc.se](http://www.gyproc.se)

### GYPROC THERMONOMIC® YTTERVÄGG

Systemet består av en stomme av slitsade THERMONOMIC stålprofiler som kläs med Glasroc X Storm Vindskyddsskiva på den utvändiga sidan och med Gyproc gipsskivor på den invändiga sidan. Förutom stålprofiler och inklädnadsskivor ingår olika tillbehör som tillsammans blir ett komplett system för lätta ytterväggar. Krysslagda z-profiler kan monteras på den invändiga sidan vid behov av extra isolering.

#### FÖRDELAR

- Mycket god mögelresistens
- Löser alla funktionskrav utan att ytterligare
- tätning med rullprodukter behövs
- Snabbt och torrt montage

### YTTERVÄGGSSYSTEM MED TRÄSTOMME

Glasroc ytterväggar med trästomme är ett ytterväggssystem uppbyggt av Glasroc X Storm Vindskyddsskiva och Gyproc gipsskivor monterade på regler och kantreglar av trä, antingen som enkelstomme med vertikala och horisontella regler av samma bredd eller som enkel stomme med kryssreglar av mindre dimensioner som möjliggör extra värmeisolering.

#### FÖRDELAR

- Traditionell och känd byggmetod
- Löser alla funktionskrav utan att ytterligare
- tätning med rullprodukter behövs
- Snabbt montage

## NÄR DU VÄLJER GYPROC, VÄLJER DU OCKSÅ EN HÅLLBAR LÖSNING

Hos Gyproc har vi under flera år arbetat intensivt med att skapa produkter och metoder som inte bara uppfyller marknadens och bygglagstiftningens krav, utan också för framtida utmaningar när det gäller resursanvändning, klimat och hållbarhet.

## NATURENS EGNA MATERIAL

Våra produkter är baserade på gips, ett naturligt förekommande material på jorden. Gips innehåller inga miljöfarliga eller giftiga ämnen. Dessa egenskaper är en viktig utgångspunkt för ett hållbart byggmaterial.

På [www.gyproc.se](http://www.gyproc.se) kan du läsa mer om vårt arbete på detta område.

## GYPROC SYSTEMSÄKRING

Gyproc SystemSäkring är din säkerhet för att på ett optimalt sätt genomföra projekt med gipsbaserade lösningar för lättbyggnadsteknik. Med Gyproc SystemSäkring kan du känna dig säker på att alla system är testade dels av certifierade institut, dels i praktiken ute på byggarbetsplatser. Självklart lever alla system och produkter upp till gällande regelverk. I Gyproc SystemSäkring ingår även teknisk support och rådgivning som garanterar ett optimalt avslutat projekt - före, under och efter arbetet.

## ISO OCH OHSAS

Gyproc har ett kvalitets-, miljö-, arbetsmiljö-, och energiledningssystem med rutiner och processer som är certifierade av RISE och uppfyller kraven i ISO 9001, ISO 14001, OHSAS 18001 och ISO 50001.

## ÅTERVINNING

Gyproc gipsskivor är en ren kretsloppsprodukt. Gyproc har ett program för återvinning av returgips bland annat genom återtagning av gipsspill från byggarbetsplatser och återförsäljare.



**SAINT-GOBAIN SWEDEN AB**  
**GYPROC**

Kalmarleden 50, Box 153  
746 24 Bålsta  
[www.gyproc.se](http://www.gyproc.se)