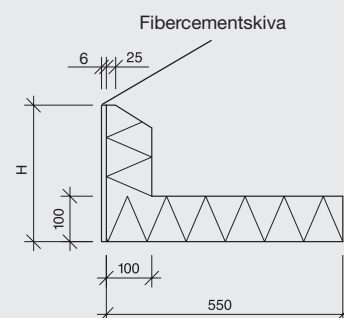
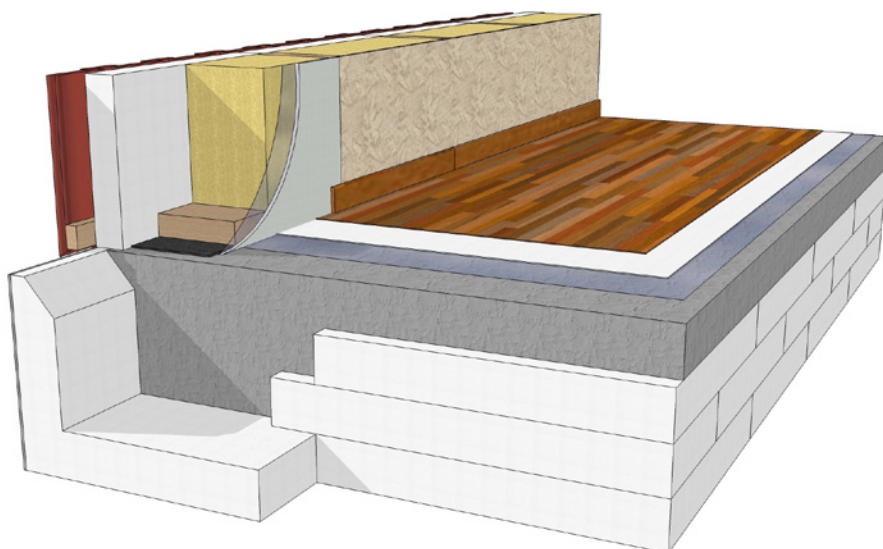


Sundolitt L-grund



L-elementet är vårt vanligaste grundelement och det används för att få en isolerande, tålig och estetisk sockel vid grundläggning av villor, skolor, industri- och kontorsbyggnader. Sockeln är försedd med en fibercementskiva. Grundläggningsarbetet blir effektivt eftersom L-element och isolerskivor monteras på en plan schaktbotten. L-grund används med fördel vid golvvärme.

L-elementet tillverkas i flera kvaliteter och finns i höjder från 300 mm till 600 mm. Fixeringskilar och spikbleck ingår vid leverans och färdiga hörn finns som tillbehör.

Tabellen nedan visar standardstorlekar. Andra utförande kan tillverkas efter beställning. Kontakta oss för mer information.

Dimensioner

Sockelhöjd (mm)	300	400	500	600
Bredd (mm)	550	550	550	550
Längd (mm)	1200	1200	1200	1200

Tekniska egenskaper

EPS-kvalitet	Karakteristisk tryckhållfasthet, kPa		Tillåten långtidslast, kPa		Värmeledningsförmåga λ_0 , W/mK
	f_{tk}	f_{td}	3% totaldef.	2% krympdef.	
S150	150	80	53	45	0,035
S200 MX	200	120	70	60	0,034
S300 MX	300	165	105	90	0,033
S400 MX	400	220	140	120	0,033

Isolerande egenskaper

Siffrorna i tabellen baseras på ett hus som är 8x12 m och grundlagt på sand eller grus.

Grundtyp	Isolertjocklek, kantelementbotten mm	Isolertjocklek, platta mm	U-värde W/m ² K
U ⁺ -grund	100	300	0,122
LE ⁺ -grund	200	300	0,131
LE-grund	200	300	0,150
F-grund	100	300	0,163
L-grund	100	300	0,175

U-värde

U-värde för platta på mark beräknas enligt standarden SS EN ISO 13370. I denna ingår även anvisningar för hur randförlusten (ψ_f) ska beräknas.



WWW.SUNDOLITT.SE